

TOORX
FITNESS IN MOTION

Vejledning



BRX35

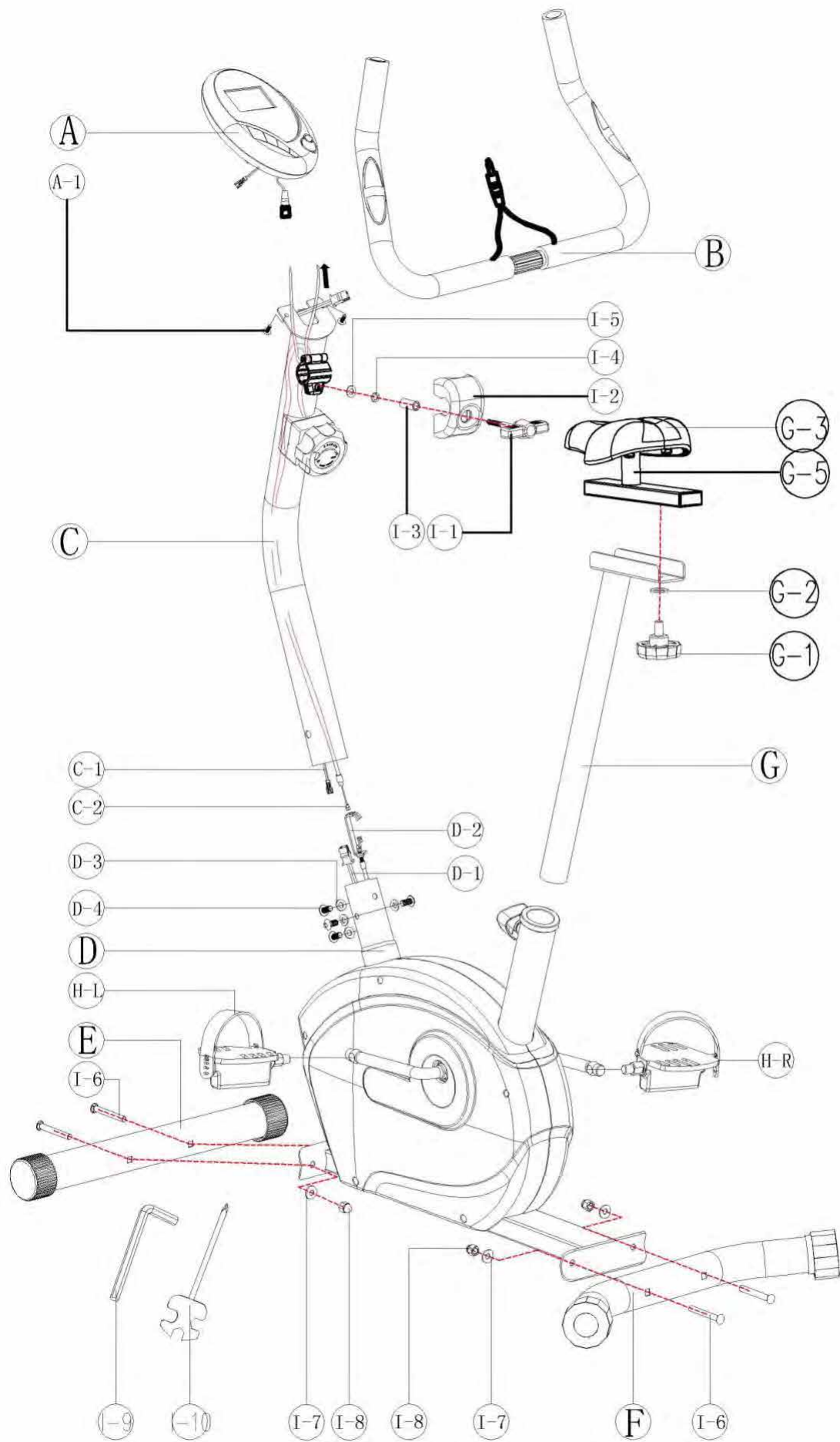


Cod: GRLDTOORXBRX35

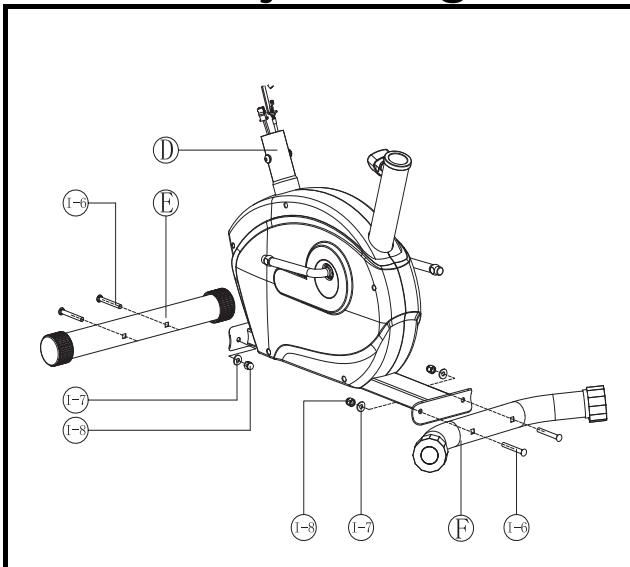
Rev : 00

Ed : 09/18





Samlevejledning

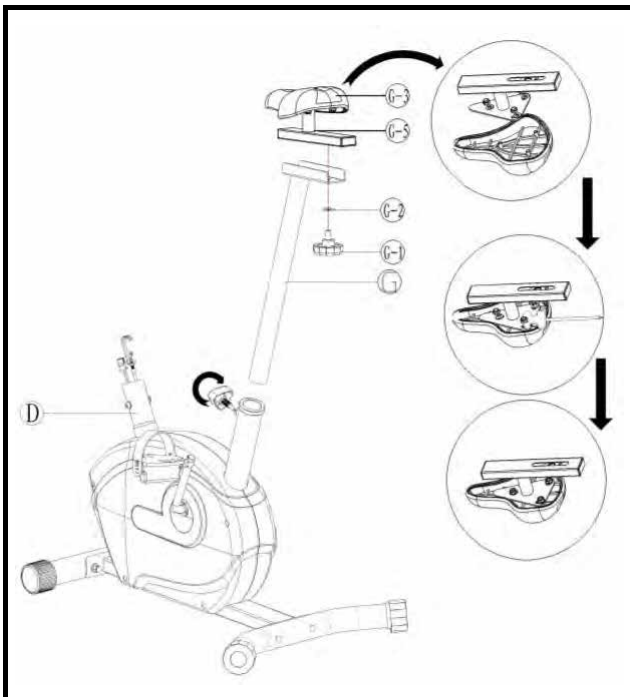
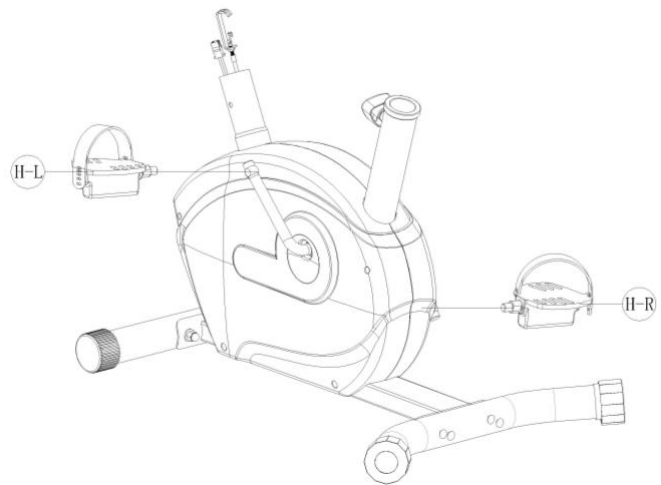


Step 1

Saml den bageste og forreste stabilisator (F&E) med 4 bolte (I-6), 4 møtrikker (I-8) og 4 spændeskiver (I-7).

Step 2

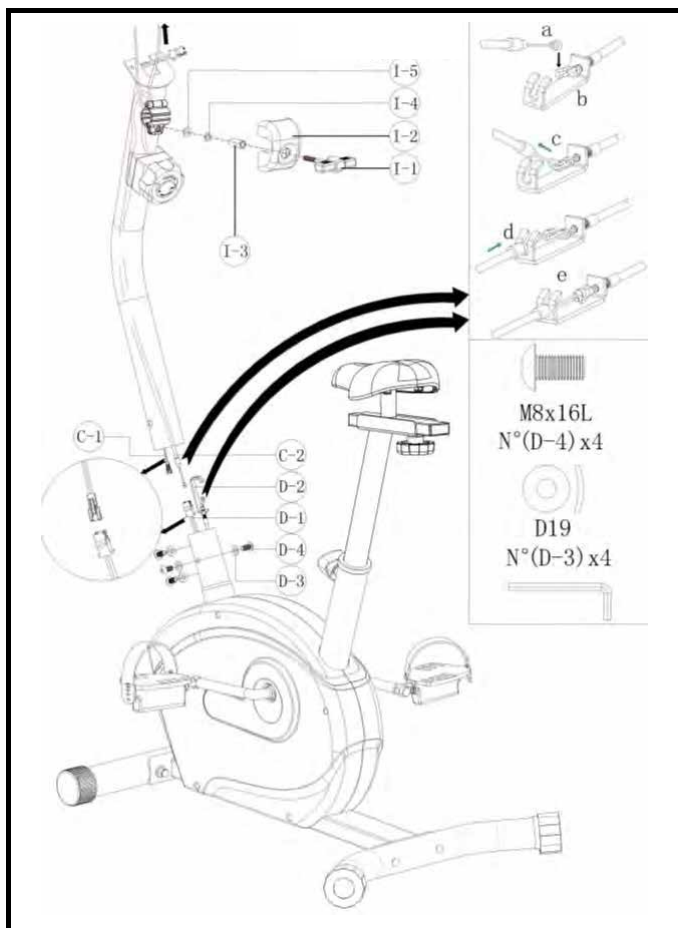
Saml venstre pedal (H-L) og højre pedal (H-R) til pedalarm



Step 3

Forbind sadlen (G-3) og skyderen (G-5) med tre bolte og spændeskiver.

Fastgør skyderen på toppen af sadelpinden (G), fastgør den med en sædeknop (G-1) og en flad skive (G-2).



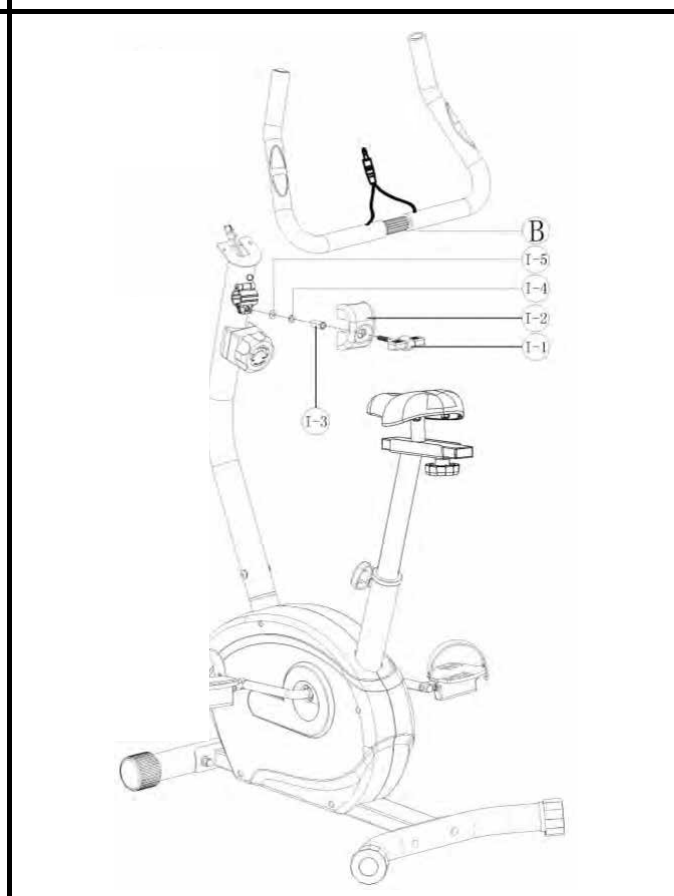
Step 4

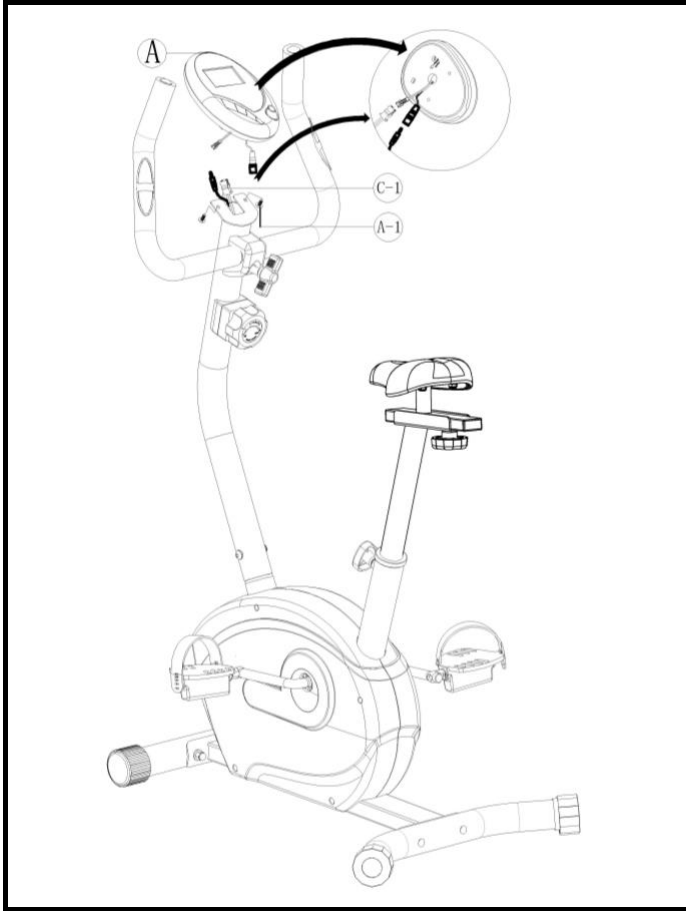
Løsn de fire skruer (D-4) og de fire flade spændeskiver (D-3) på styrets støtterør.

Sæt styrets stolpe på støtterøret, tilslut spændingskontrolkablet øvre og nedre (C-2) & (D-2), tilslut sensor-kablet øvre og nedre (C-1) & (D-1), fastgør styrets stolpe med fire skruer og spændeskiver.

Step 5

Fastgør styret (B) til styrstangen mellem ståldækslerne, før håndimpulsen gennem hullet på styrets stangstolpe, saml plastikdækslet (I-2) over ståldækslet, fastgør ståldækslet med en flad skive (I-5), en fjederskive (I-4), en bøsning (I-3) og en T-knop (I-1).





Step 6

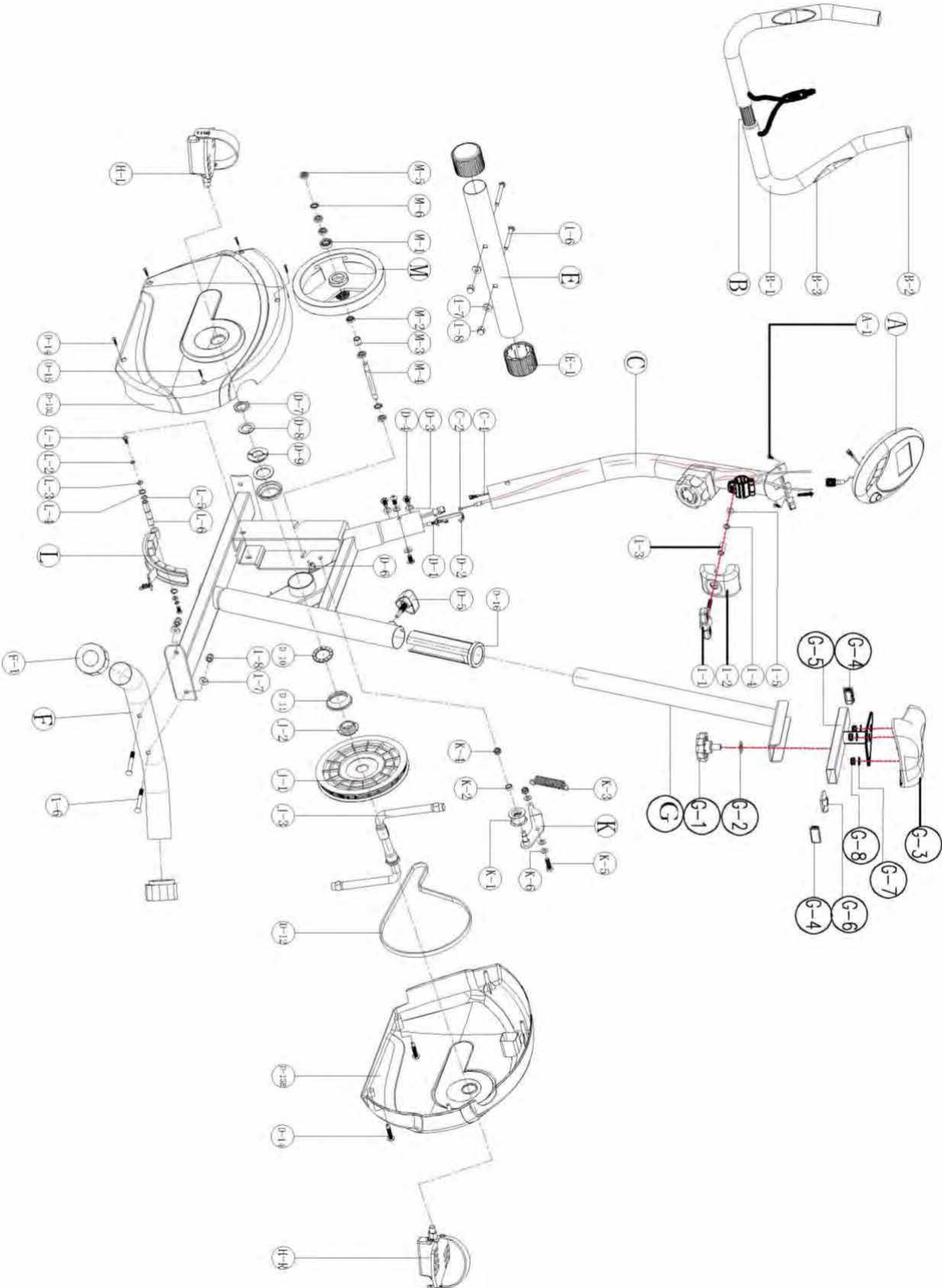
Fastgør styret (B) til styrstangen mellem ståldækslerne, før håndimpulsen gennem hullet på styrets stangstolpe, saml plastikdækslet (I-2) over ståldækslet, fastgør ståldækslet med en flad skive (I-5), en fjederskive (I-4), en bøsning (I-3) og en T-knop (I-1).

stykliste

NO.	DESCRIPTION	Q'TY
A	Computer	1PC
A-1	Screw	2PCS
B	Handlebar set	1SET
B-1	Handlebar foam	2PCS
B-2	Handle bar end cap	2PCS
B-3	Hand grip	2PCS
C	Handlebar post	1SET
C-1	Sensor cable(Upper)	1PC
C-2	Tension controller(Upper)	1PCS
D	Main frame	1PC
D-1	Sensor cable(Lower)	1PC
D-2	Tension controller(Lower)	1PC
D-3	Semicircular washer	4PCS
D-4	Hex. Screw	4PCS
D-5	Seat post knob	1PC
D-6	Triangle screw	1PC
D-7	Hex. nut	1PC
D-8	Have tooth washer	1PC
D-9	Left thread	1PC
D-10	Ball retainer	2PCS
D-11	Bottom bracket	2PCS
D-12	Grooved belt	1PC
D-13	Chain cover(R&L)	2PCS
D-14	Screw	4PCS
D-15	Screw	3PCS
D-16	Sleeve	1PC
E	Front stabilizer	1SET
E-1	Front stabilizer end cap	2PCS
F	Rear stabilizer	1SET
F-1	Rear stabilizer end cap	2PCS
G	Seat post	1PC
G-1	Seat knob	1PC
G-2	Flat washer	1PC
G-3	Saddle	1PC

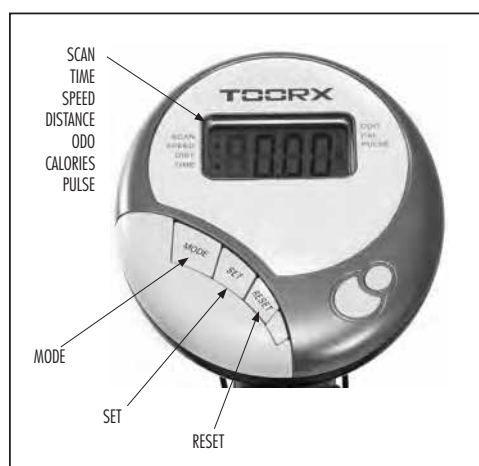
G-4	Cap	2PCS
G-5	Slider	1PC
G-6	Fixed screw for slider	1PC
G-7	Flat washer	3PCS
G-8	Screw	3PCS
H-R/L	Pedal	2PCS
I-1	T knob	1PC
I-2	Plastic cover	1PC
I-3	Bushing	1PC
I-4	Spring washer	1PC
I-5	Flat washer	1PC
I-6	Carriage screw	4PCS
I-7	Wave washer	4PCS
I-8	Nut	4PCS
J-1	Plastic belt pully	1PC
J-2	Right thread	1PC
J-3	Crank	1PC
K	Idler clamping	1SET
K-1	Idler wheel	1PC
K-2	Sleeve	1PC
K-3	Idler spring	1PC
K-4	Nylon nut	2PCS
K-5	Hex. screw	1PC
K-6	Flat washer	1PC
L	Magnetic set	1SET
L-1	Hex. screw	2PCS
L-2	Spring washer	2PCS
L-3	Flat washer	2PCS
L-4	C-circle	2PCS
L-5	Wave washer	1PC
L-6	Mandril	1PC
M	Flywheel	1PC
M-1	Deep groove ball bearing 6900	1PC
M-2	Deep groove ball bearing 6000	1PC
M-3	Sleeve	1PC
M-4	Mandril	1PC
M-5	Nut	5PCS
M-6	Star washer	2PCS

komplet cykel



EXERCISE COMPUTER

Display



Nøgle FUNCTION:

MODE: Denne tast giver dig mulighed for at vælge og låse på en bestemt funktion, du ønsker.

FUNCTIONS

SCAN

Scan automatisk gennem hver tilstand i rækkefølge hvert 6. sekund. Displaysløjfen er SCAN-TID-DISTANCE-CALORIE-SCAN på hovedskærmen.

TIME

Akkumulerer samlet arbejdstid fra 00:00 op til 99:59.

SPEED

Viser den aktuelle træningshastighed, maksimum er 99,9 km/ml, den vises altid.

DISTANCE

Akkumulerer træningsdistance fra 0,00 til maksimalt 99,99 km/ml med hvert trin 0,01 km/ml.

ODO

Tryk på MODE-tasten, indtil markøren går videre til KILDTÆLLER. Den samlede akkumulerede afstand

CALORIE

vil blive vist i slag pr. minut. Placer dine håndflader på begge kontaktpuder (eller sæt

PULSE

øreclips til øret), og vent i 30 sekunder for den mest nøjagtige aflæsning

Akkumulerer kalorieforbrug under træning fra 0 til maksimalt 9999 cal med hver stigning 1 cal.

NOTE

Tryk på MODE-tasten, indtil markøren går videre til PULS. Brugerens aktuelle puls vil være

1. Uden at der er blevet transmitteret noget signal til monitoren i 4 minutter, slukker LCD-skærmen automatisk, og alle funktionsværdier bevares. Du kan trykke på mode eller begynde at træde i pedalerne for at tænde for skærmen igen.
2. Hvis der vises forkert på skærmen, skal du geninstallere batterierne for at få et godt resultat.
3. Batterispecifikation: 1,5v um-3 eller AAA (2 stk).



GARLANDO SPA
Via Regione Piemonte, 32 - Zona Industriale D1
15068 - Pozzolo Formigaro (AL) - Italy
www.toorx.it - info@toorx.it